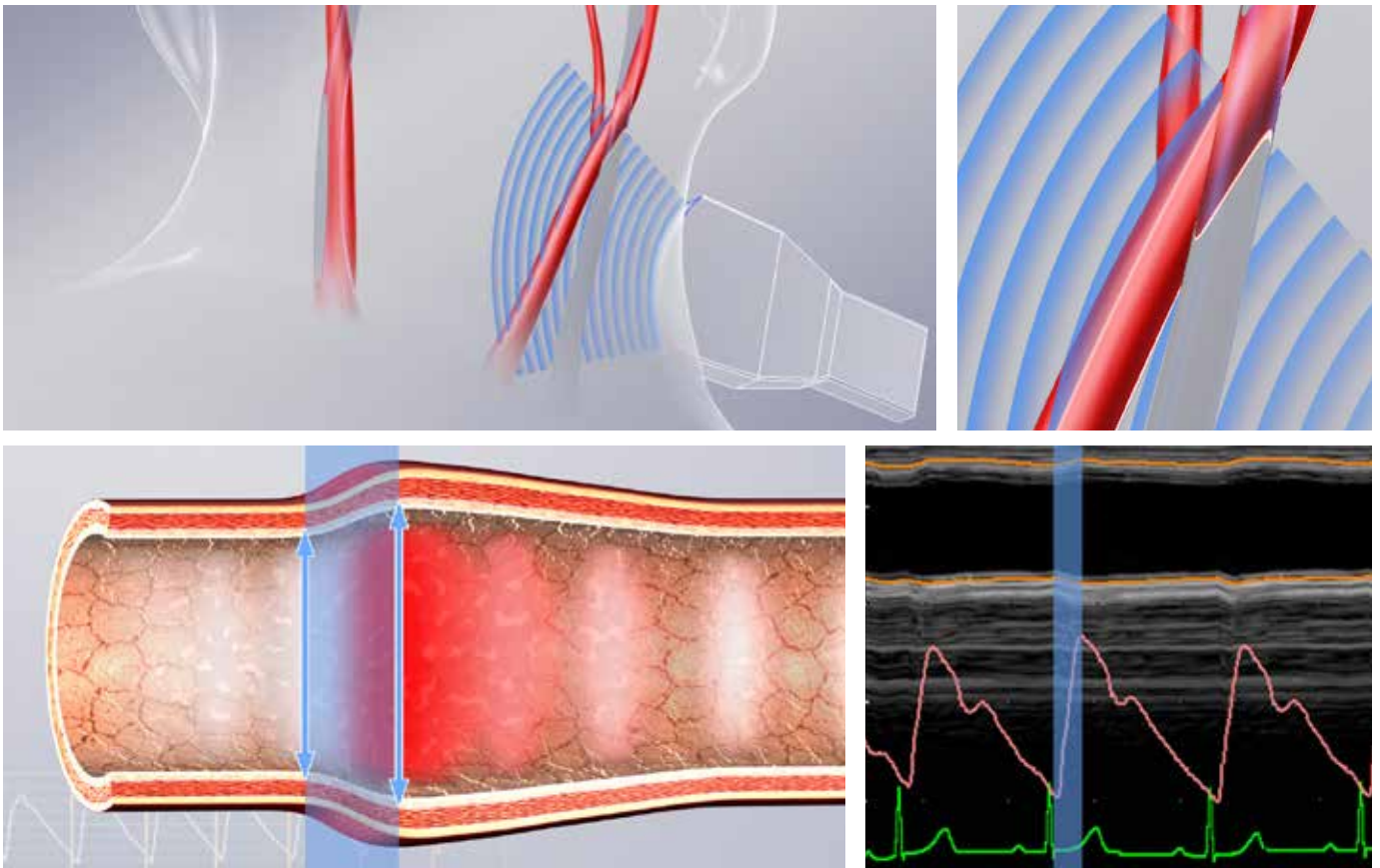


# Präventivmedizin über die Bestimmung des Gefäßalters

mit Ultraschall / IMT-Messung und eTRACKING von Hitachi



## Die Messungen

Pulswellengeschwindigkeit  
sowie Parameter zur Beurteilung  
der arteriellen Steifigkeit

## Die Verfahren

Präziser Gefäß-Ultraschall,  
Messung der Intima-Media-Dicke  
und eTRACKING

## Das Instrument

Diagnostisches high-end  
Ultraschallsystem ARIETTA

## Die klinische Relevanz

Bestimmung der Gefäßalterung,  
Früherkennung und Prävention  
kardiovaskulärer Erkrankungen,  
Follow-up Untersuchungen und  
Wirksamkeitsbestimmung von  
Behandlungen

## Die Praxis

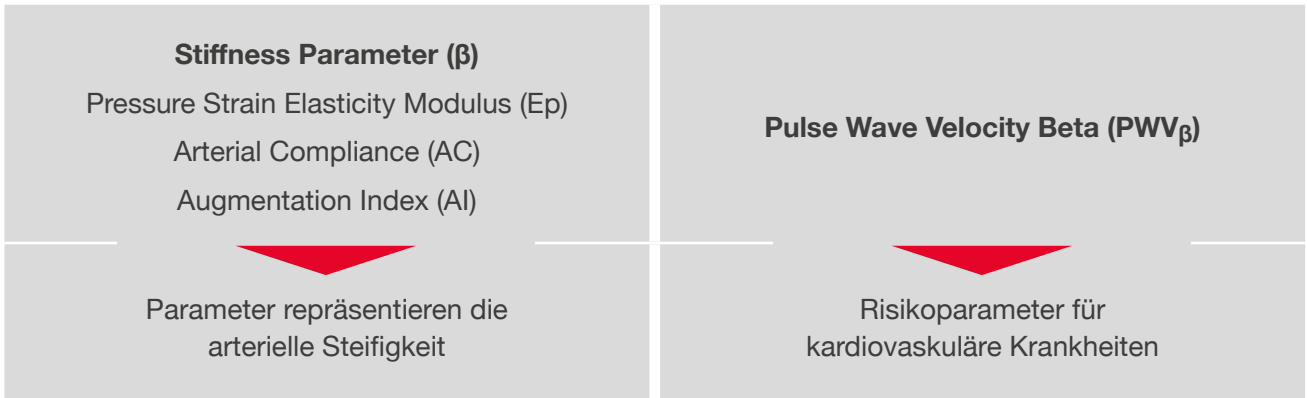
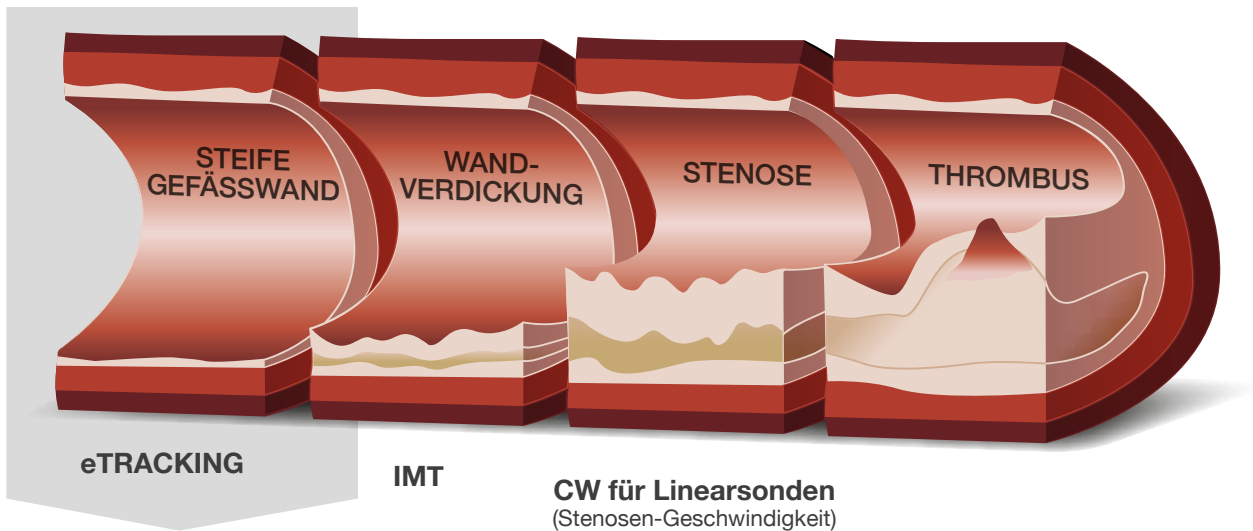
Schnell, einfach, genau und  
sofort verfügbar



...natürlich leistet die ARIETTA noch viel mehr. Gerne beraten wir Sie.

**ARIETTA**

# Arterielle Steifigkeit und Messverfahren



## Merkmale und Vorteile von eTRACKING

- |                            |  |
|----------------------------|--|
| <b>Nichtinvasiv</b>        | ■ Einfache und schnelle Messwiederholungen   |
| <b>Echtzeit</b>            | ■ Messergebnis sofort verfügbar  |
| <b>Hohe Genauigkeit</b>    | ■ Messgenauigkeit mit 10 MHz Sonde bei 10 $\mu$ m  |
| <b>Einfache Messung</b>    | ■ Kann in eine normale Untersuchung problemlos ohne Mehraufwand eingegliedert werden: Gefäßescan - IMT Messung - eTRACKING |
| <b>Messparameter</b>       | ■ $E_p$ , $\beta$ , AC, AI, $PWV_\beta$  |
| <b>Klinische Anwendung</b> | ■ Früherkennung und Prävention kardiovaskulärer Erkrankungen   |
|                            | ■ Follow-Up Untersuchungen   |
|                            | ■ Gefäßaltersbestimmung über Steifigkeit und Pulswellengeschwindigkeit Beta ( $PWV_\beta$ )                                |
|                            | ■ Wirksamkeitsbestimmung von Behandlungen  |